

Выразительные возможности графических материалов



Аланнэ Кирилл Анриевич. **Сентябрьский свет**

Вот и наступила поздняя осень.
Природа хороша в разное время года.



Аланнэ Кирилл Анриевич.

Одиночество

Поздняя осень.
Грачи улетели,
Лес обнажился.
Поля опустели.
Только не сжата
полоска одна.
Грустные думы
наводит она...

Н. Некрасов

Аланнэ
Кирилл Анриевич.

Старая Ладога





Аланнэ Кирилл Анриевич.

Старый дом

Все деревья
Облетели,
Зеленеют
Только ели.

Стали голыми леса.
Днем и ночью
Дождик льет,
Грязь и лужи у ворот.

В. Миревич

Как вы думаете, понадобятся ли художнику краски для такой картины? Почему?
Какими материалами, кроме красок, он может воспользоваться, чтобы нарисовать
позднюю осень, грустную, печальную?





Красками художник пишет.
А рисовать можно разными
графическими материалами.
Их много: уголь, тушь,
чернила, карандаш,
фломастер.

Аланнэ Кирилл Анриевич.
Питерский дворик

Вспомним, как мы раньше рисовали лес

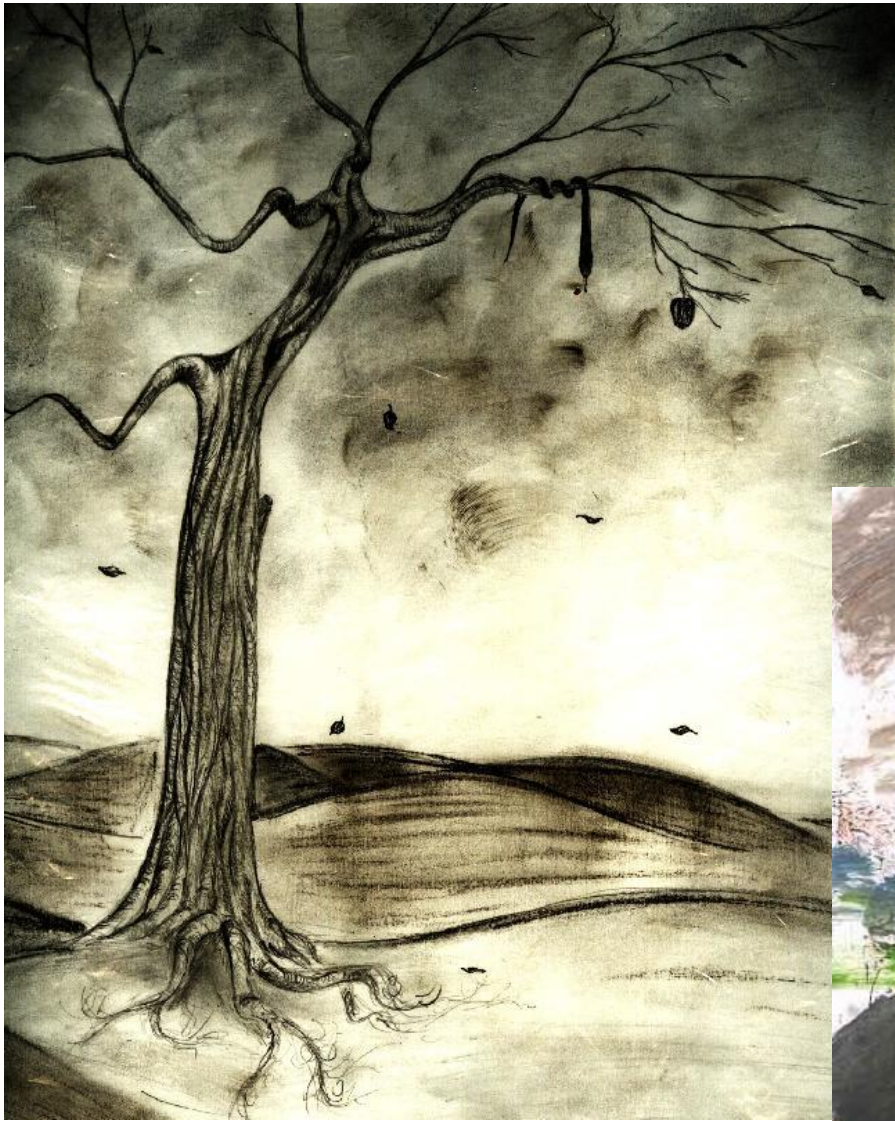
Какие деревья ближе к нам и какие дальше? Как мы это узнали? **Ближние деревья толще и ярче, дальние — тоньше и бледнее.**



Практическая работа

На ваших столах лежат
карандаши, фломастеры,
угольные палочки.

Нарисуйте теперь самостоятельно
позднюю осень так,
как вы ее себе представляете, —
печальной и холодной.



Домашнее задание

Если у вас есть маленькие скульптурки животных, приготовьте их для показа на занятиях. Понаблюдать за животными.

